

حياة النقود والسلوك الأستثماني

المطلوبات (الخصوم)	الموجودات (الأصول)
<p>مطلوبات اجنبية</p> <p>احتياطيات المصارف</p> <p>الزامية</p> <p>فائضة</p> <p>ودائع الحكومة</p> <p>استثمارات المصارف</p> <p>العملة المصدرة</p> <p>راس المال بالمعنى الواسع (صافي الأستحقاق)</p>	<p>الموجودات الأجنبية</p> <p>الموجودات بالعملة الأجنبية</p> <p>الذهب وأخرى</p> <p>الأئتمان المحلي</p> <p>للحكومة</p> <p>للمصارف</p> <p>موجودات ثابتة وأخرى</p>
مجموع المطلوبات	مجموع الموجودات

المطلوبات (الخصوم)	الموجودات (الأصول)
احتياطيات المصارف العملة المصدرة	صافي الموجودات الأجنبية صافي الائتمان المحلي للحكومة للمصارف صافي موجودات أخرى
المطلوبات = الأساس النقدي	الموجودات

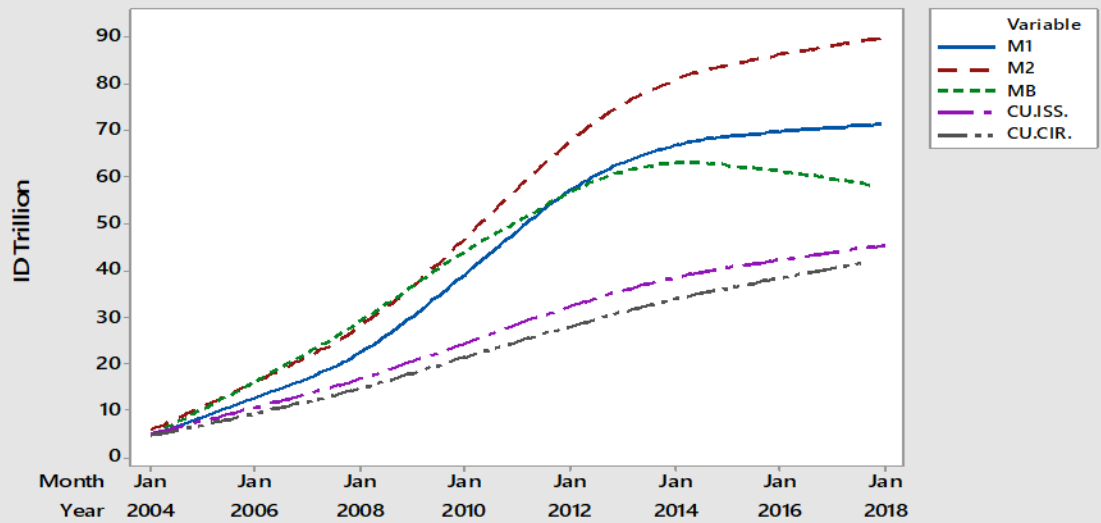
المطلوبات (الخصوم)	الموجودات (الأصول)
<p>ودائع جارية</p> <p>ودائع ادخار وثابتة وما اليها</p> <p>قروض من البنك المركزي</p> <p>اخرى</p> <p>صافي الاستحقاق</p>	<p>الأنتمان</p> <p>الأحتياطيات الألزامية والفائضة لدى البنك المركزي</p> <p>استثمارات لدى البنك المركزي</p> <p>حوالات خزانة</p> <p>استثمارات مالية اخرى</p> <p>عملة وطنية</p> <p>موجودات اخرى وثابتة</p>
مجموع المطلوبات	مجموع الموجودات

المطلوبات (الخصوم)	الموجودات (الأصول)
<p>ودائع ادخار وثابتة وما اليها</p> <p>ودائع جارية</p> <p>عملة في التداول</p> <p>صافي الأستحقاق</p>	<p>الائتمان للقطاع الخاص وقطاع الأعمال العام</p> <p>الائتمان للحكومة</p> <p>استثمارات اخرى وموجودات ثابتة</p>
مجموع المطلوبات	مجموع الموجودات

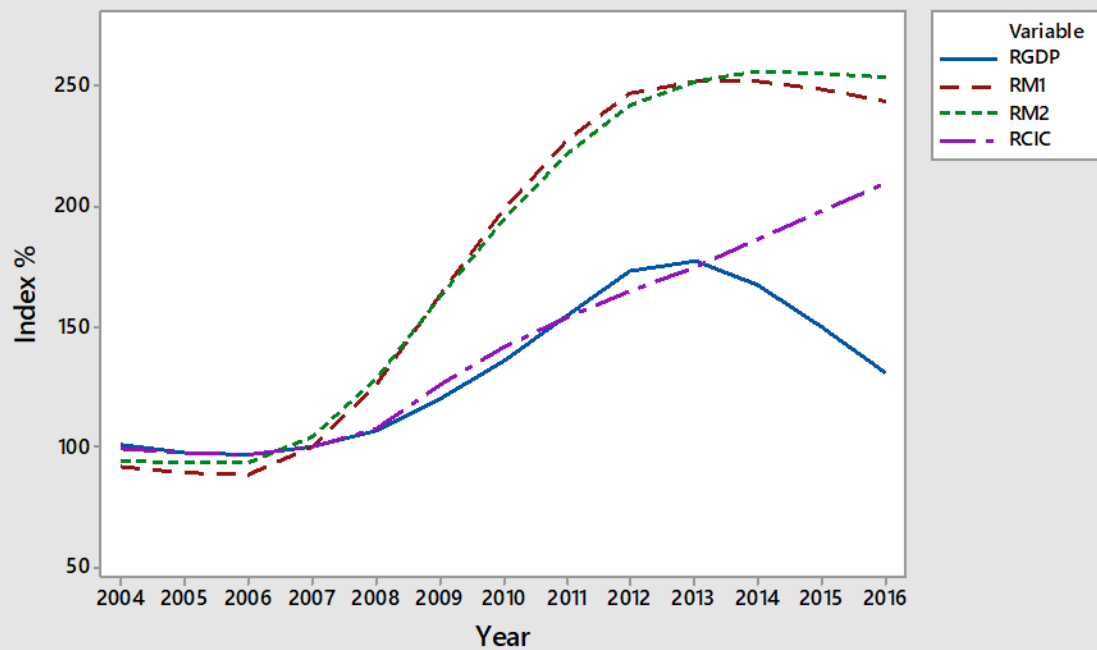
اسعار الفائدة %		القيم ترليون دينار بالقوة الشرائية الجارية						السنة
		العملة في التداول Currency in Circulation	العملة المصدرة Currency Issued	الأساس النقدي MB	النقود الواسعة M2	النقود الضيقة M1	الناتج المحلي الأجمالي GDP	
الأقراض	الودائع							
12.9	9.1	7.2	8.0	12.2	12.3	10.1	53.2	2004
14.0	7.9	9.1	10.3	13.8	14.7	11.4	73.5	2005
15.7	8.5	11.0	11.9	17.5	21.1	15.5	95.6	2006
21.8	13.6	14.2	15.6	28.8	27.0	21.7	111.5	2007
17.8	12.2	18.5	21.3	42.9	34.9	28.2	157.0	2008
14.4	9.1	21.8	24.2	45.3	45.4	37.3	130.6	2009
13.2	7.9	24.3	27.5	53.8	60.4	51.7	162.1	2010
13.7	7.9	28.3	32.2	58.7	72.2	62.5	217.3	2011
12.9	7.8	30.6	35.8	63.4	75.5	63.7	254.2	2012
13.0	7.4	35.0	40.6	73.3	87.7	73.8	273.6	2013
12.3	6.5	36.1	39.9	66.2	90.7	72.7	266.4	2014
12.3	6.1	34.9	38.6	57.9	82.6	65.4	207.9	2015
12.2	6.1	42.1	45.2	62.6	88.1	70.7	196.5	2016
١٥,٣٨	١٥,٣٧	١٥,٣٨	١٥,٣٧	١٥,٤٥	١٩,١٠	١٩,٤٩	١٢,٤٢	معدل النمو السنتوي

القيم بمليارات الدنانير بالقوة الشرائية لكانون الأول عام ٢٠٠٤				معدل التضخم السنوي %	الرقم القياسي لأسعار المستهلك اساسه كانون الاول 2004 CPI	السنة
العملة في التداول RCIC	النقود بالمعنى الواسع RM2	النقود بالمعنى الضيق RM1	الناتج المحلي الاجمالي RGDP	Inflation		
7.1629	12.254	10.1486	53.235	21.5402	100	2004
6.9241	11.1573	8.6613	55.873	31.6089	131.609	2005
5.0562	9.7177	7.1269	44.065	64.825	216.925	2006
6.2679	11.872	9.5665	49.088	4.6701	227.055	2007
7.6293	14.4065	11.63	64.783	6.7534	242.389	2008
9.3987	19.6117	16.0992	56.387	-4.4148	231.688	2009
10.1697	25.228	21.6173	67.707	3.3118	239.361	2010
11.1468	28.4421	24.6182	85.639	6.0203	253.771	2011
11.6351	28.7008	24.2396	96.685	3.6136	262.942	2012
12.9051	32.333	27.2262	100.889	3.1317	271.176	2013
13.0941	32.9344	26.3875	96.711	1.5873	275.481	2014
12.4164	29.4227	23.3098	74.051	1.9022	280.721	2015
15.0939	31.5983	25.3746	70.505	-0.7	278.756	2016
٨,٢٢	١١,٧٢	١٢,٠٦	٥,٤٣		٦,٦٣	معدل النمو السنوي

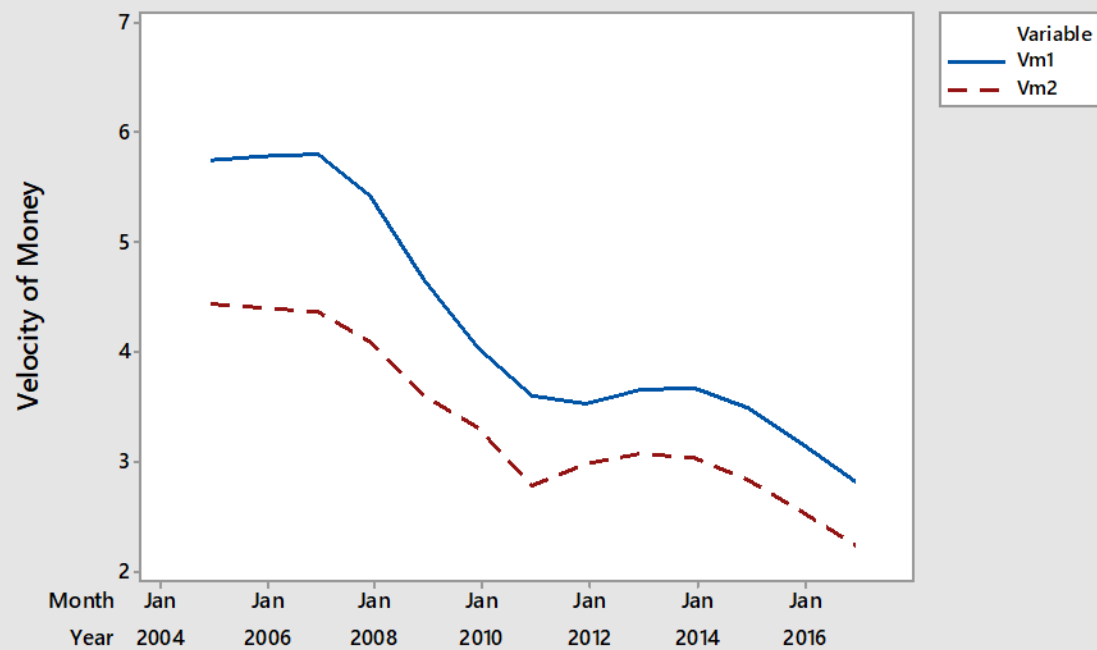
Monetary Indicators in Iraq,IQ Trillion



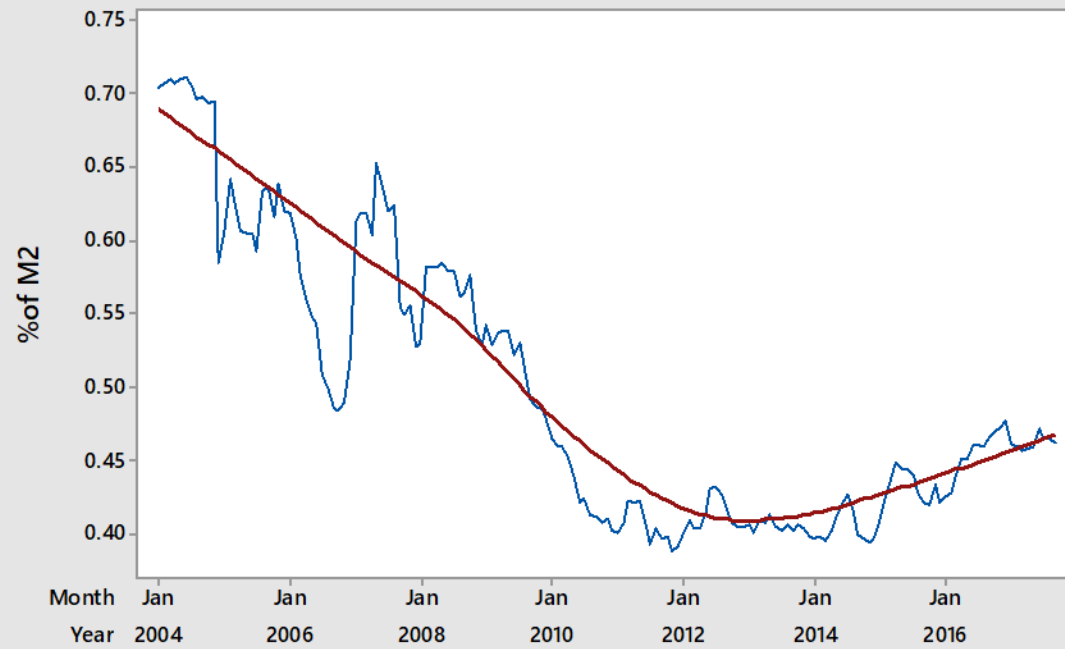
GDP and Money in Real Terms, January 2004=100



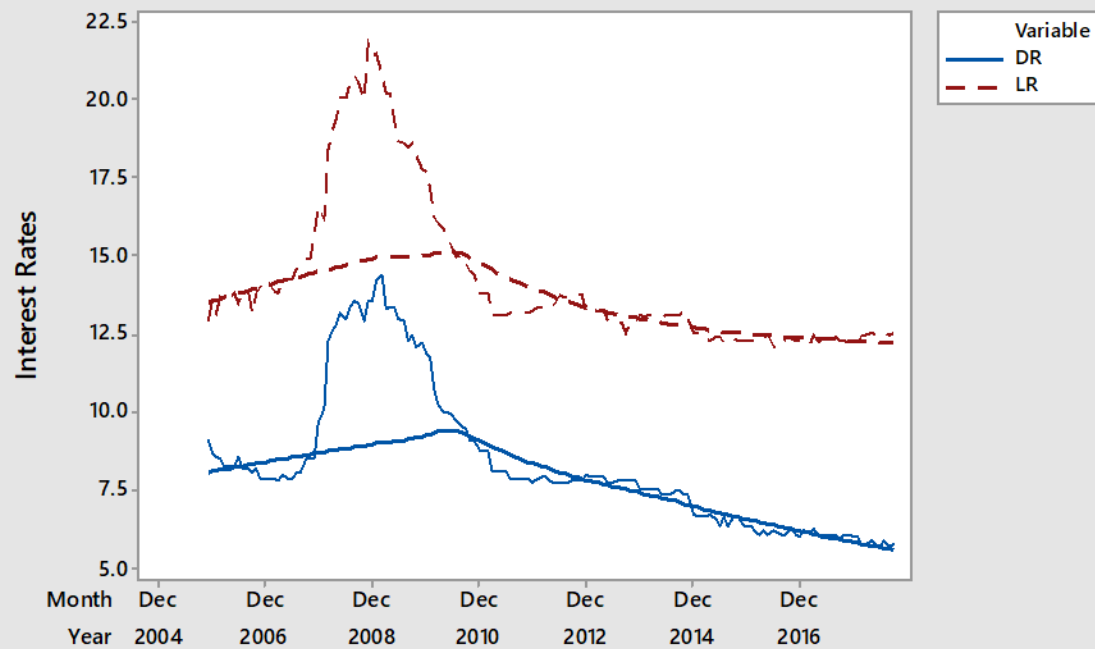
Velocity of Money in Iraq



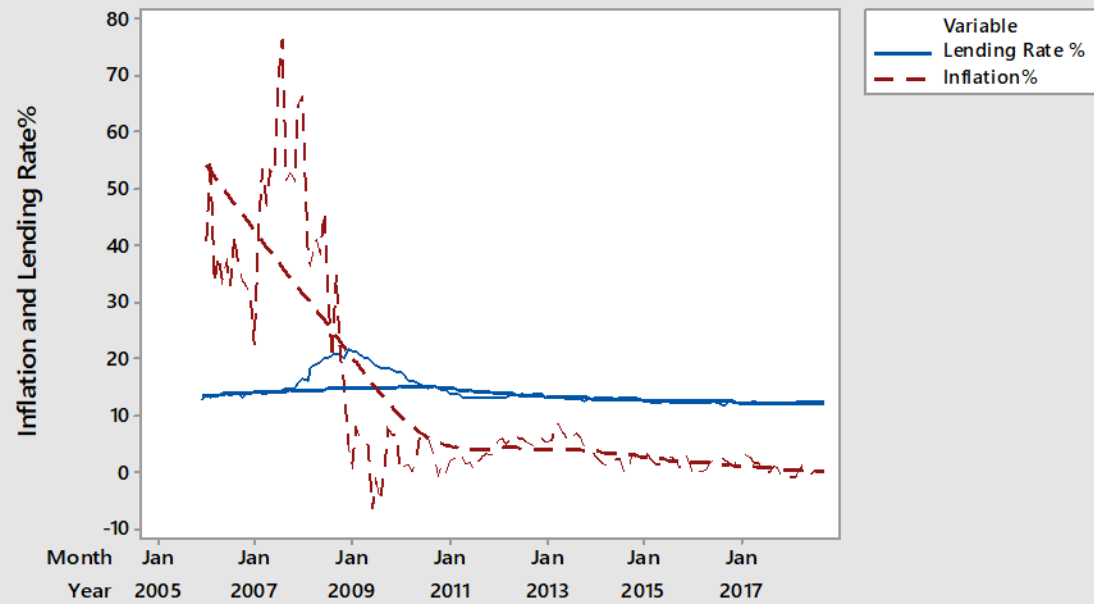
Currency in Circulation % of M2



Interest Rates

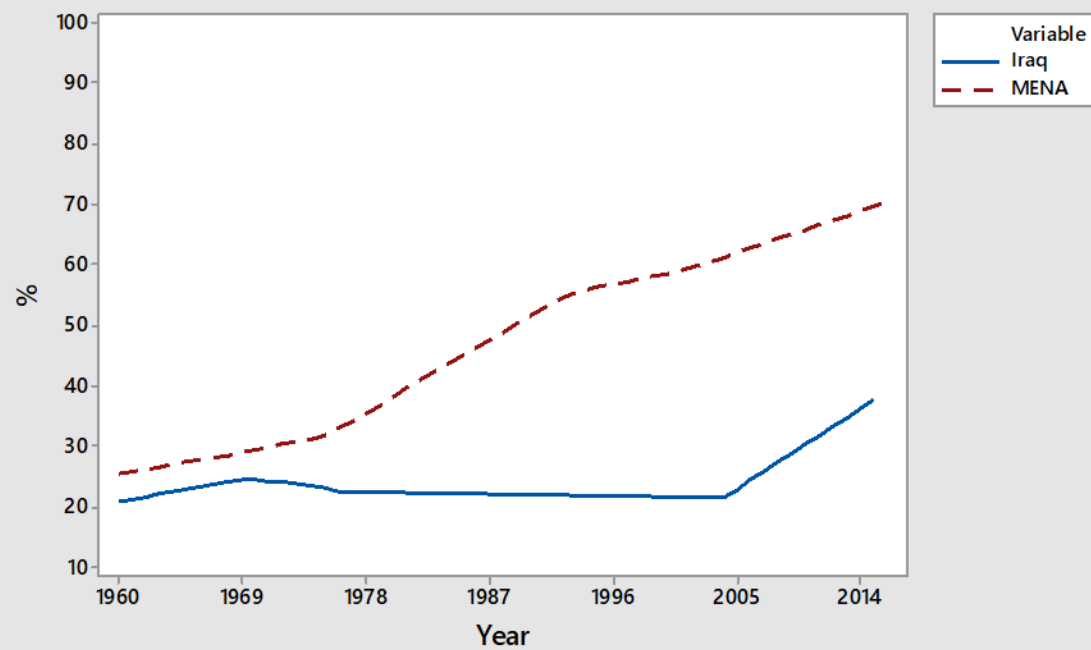


Inflation and Lending Rates in Iraq

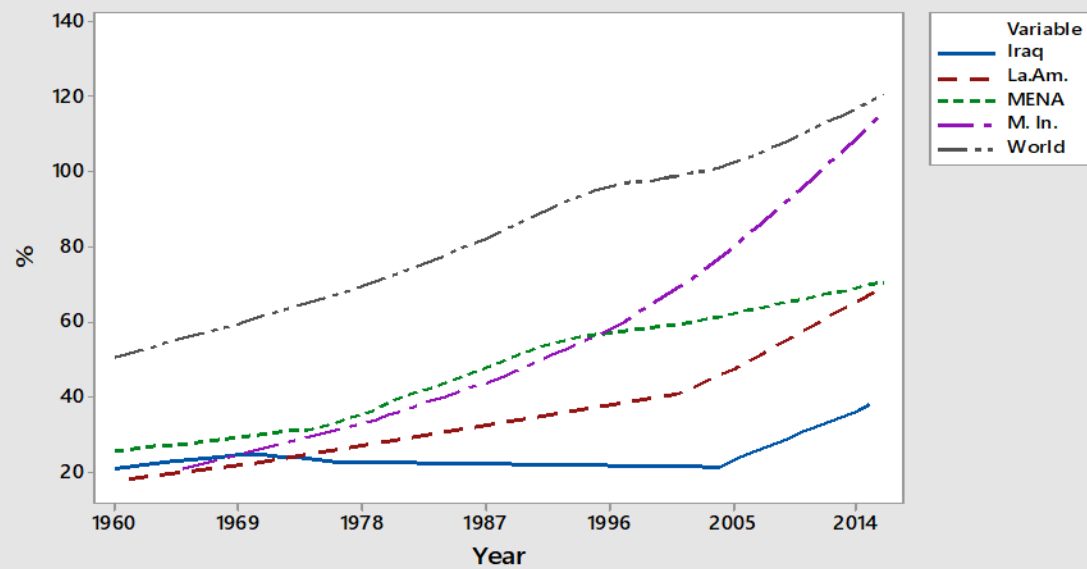


[illegible]

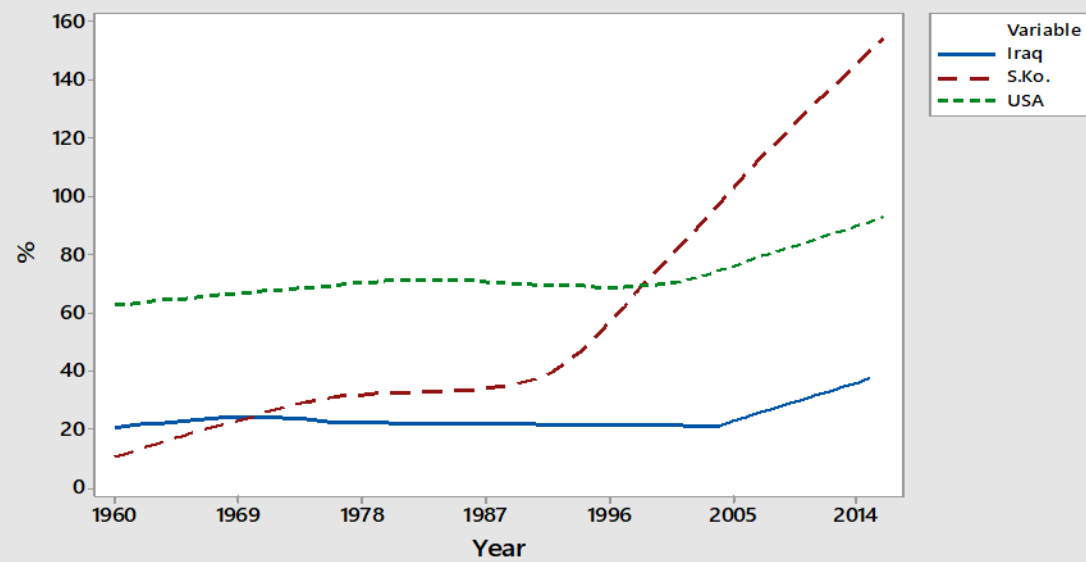
Broad Money to GDP %



Broad Money to GDP %



Broad Money to GDP %



النقود	الثابت والمتغيرات التفسيرية						معامل التحديد R squ %	درين واتسون DW
	الثابت (المقطع)		الناتج المحلي LNGDP		سعر الفائدة R			
	التقدير	مستوى الدلالة	التقدير	مستوى الدلالة	التقدير	مستوى الدلالة		
النقود بالمعنى الواسع LNM2	(٢,١٧١) ٠,٠١٠	١,٢٨٨	٠,٠٠٠	(٠,٠٣٤٣) ٠,١١٩	٩٤,٧	١,٥٣		
النقود بالمعنى الضيق LNM1	(٢,٥٠٩) ٠,٠٠٧	١,٣١٩	٠,٠٠٠	(٠,٠٣٦٢) ٠,١٢٤	٩٤,٢٠	١,٦٦		

الثابت والمتغيرات التفسيرية	النقود بالمعنى الضيق LN RM1	النقود بالمعنى الضيق LN RM1	النقود بالمعنى الواسع LN RM2	النقود بالمعنى الواسع LN RM2
الثابت	التقدير	(3.00)	(2.47)	(2.57)
مستوى الدلالة	0.022	0.055	0.043	0.099
الناتج المحلي الإجمالي LNRGDP	التقدير	1.367	1.271	1.317
مستوى الدلالة	0.000	0.001	0.001	0.001
سعر فائدة الأقرض الحقيقي RLR	التقدير	(0.0070)		0.0058
مستوى الدلالة	0.099			0.169
التضخم Inflation	التقدير		(0.0084)	(0.0071)
مستوى الدلالة		0.052		0.099
معامل التحديد R squ %		84.47	86.07	82.38
درين واتسون DW		1.41	1.51	1.30
				1.385